

编号：HCAP-2022-0034(YP)

茂名市电白绿家园农牧有限公司
新建茂名市电白海玲加油站项目
安全评价报告

建设单位：茂名市电白绿家园农牧有限公司

建设单位负责人：潘季红

建设项目单位：茂名市电白海玲加油站

建设项目单位主要负责人：潘季红

建设项目单位联系人：田传锡

建设项目单位联系电话：13929778788

2022年09月26日

(建设单位公章)



茂名市电白绿家园农牧有限公司

新建茂名市电白海玲加油站项目

安全评价报告

评价机构名称：广东汇成检测技术股份有限公司

资质证书编号：APJ-（粤）-015

法定代表人：黄陈

审核定稿人：刘海军

评价负责人：林毅峰

评价机构联系电话：020-82035269

2022年09月26日

(安全评价机构公章)



茂名市电白绿家园农牧有限公司
新建茂名市电白海玲加油站项目安全评价报告
参加安全评价人员

	姓名	资格证书号	从业登记号	专业/职称	签名
项目负责人	林毅峰	0800000000205408	007061	化工机械/工程师	
项目组成员	林毅峰	0800000000205408	007061	化工机械/工程师	林毅峰
	游海	S011044000110191001084	030225	化工工艺	游海
	潘杰	1700000000201023	021518	安全/工程师	潘杰
	王斌	S011011000110202000251	041367	自动化	王斌
	何小荣	1200000000301272	027902	电气	何小荣
报告编制人	林毅峰	0800000000205408	007061	化工机械/工程师	林毅峰
	游海	S011044000110191001084	030225	化工工艺	游海
	潘杰	1700000000201023	021518	安全/工程师	潘杰
报告审核人	谢雄英	S011044000110192002847	025385	安全	谢雄英
过程控制负责人	韩效栋	1600000000301592	030430	机械	韩效栋
技术负责人	刘海军	S011044000110191001059	018856	电气/自动化/高级工程师	刘海军

第九章 评价结论

茂名市电白海玲加油站从事车用汽油、柴油[闭杯闪点 $\leq 60^{\circ}\text{C}$]零售经营，该新建项目建成后，经营规模为 SF 双层汽油罐 $30\text{m}^3 \times 3$ 个，SF 双层柴油罐 $30\text{m}^3 \times 1$ 个，总容积为 105m^3 （柴油罐容积折半计入总容积），根据《汽车加油加气加氢站技术标准》（GB50156-2021）中 3.0.9 的划分，该加油站属二级加油站。

该新建项目不涉及淘汰工艺，不涉及危险化工工艺，该新建项目不构成危险化学品重大危险源，该加油站经营的汽油属于国家重点监管、特别管控危险化学品。该新建项目存在危险有害因素为：火灾、爆炸；中毒和窒息；车辆伤害；触电；高处坠落等，其中火灾、爆炸为主要的危险有害因素。

根据检查表，对该新建项目的站址选择，站内平面布置，加油工艺及设施等方面进行评价，检查项目全部合格。

根据预先危险性分析结果，最主要的危险有害因素是火灾或爆炸，危险等级为 II 级。

经过对该加油站储罐区汽车槽车油罐火灾爆炸危险指数评价得知：油罐车爆炸初评计算结果，火灾爆炸指数 97.6，危险等级属中等，暴露半径为 25m，暴露面积为 1963m^2 。一旦发生火灾、爆炸事故，暴露半径内 58% 的财产将可能破坏，如果在火灾区内有操作人员，有可能造成人员伤亡事故。

经过补偿后，火灾爆炸指数 74.2，危险等级降为较轻。暴露半径为 19m，暴露面积为 1134m^2 。一旦发生火灾、爆炸事故，暴露半径内 44% 的财产将可能破坏，如果在火灾区内有操作人员，有可能造成人员伤亡事故。

因此，该加油站在今后运营时，槽车卸油应加强安全管理，采取严格的安全防护措施，并确保各项安全措施有效，才能保证加油站的安全运营。

综合结论：

通过对该新建项目的初步设计方案进行分析评价，评价组得出以下评价结论：

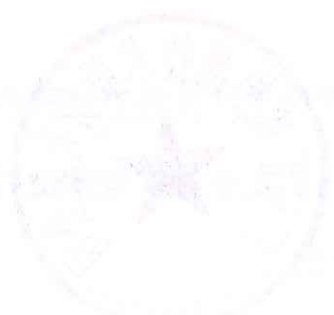
根据设计文件，该新建项目选址及总图、加油工艺及设施设计等均按照《汽车加油加气加氢站技术标准》（GB50156-2021）进行设计，设计方案中加油站的汽油和柴油设备设施与周边建筑物的安全间距均符合国家相关安全生产法律、法规及标准规范的要求。

该新建项目在工艺、设备、安全设施等的设计及施工过程中应落实本报告提出的安全对策与建议，落实本报告提出的安全对策与建议后可满足国家相关安全生产法律、法规及标准规范的规定。



第十章 与建设单位交换意见的情况结果

经与建设单位茂名市电白绿家园农牧有限公司交换意见，双方对茂名市电白绿家园农牧有限公司新建茂名市电白海玲加油站项目设计方案以及该新建项目与法律法规的符合性等情况意见一致；建设单位同意广东汇成检测技术股份有限公司对该新建项目出具的安全评价报告结论。



广东汇成检测技术股份有限公司



2022年09月26日

茂名市电白绿家园农牧有限公司

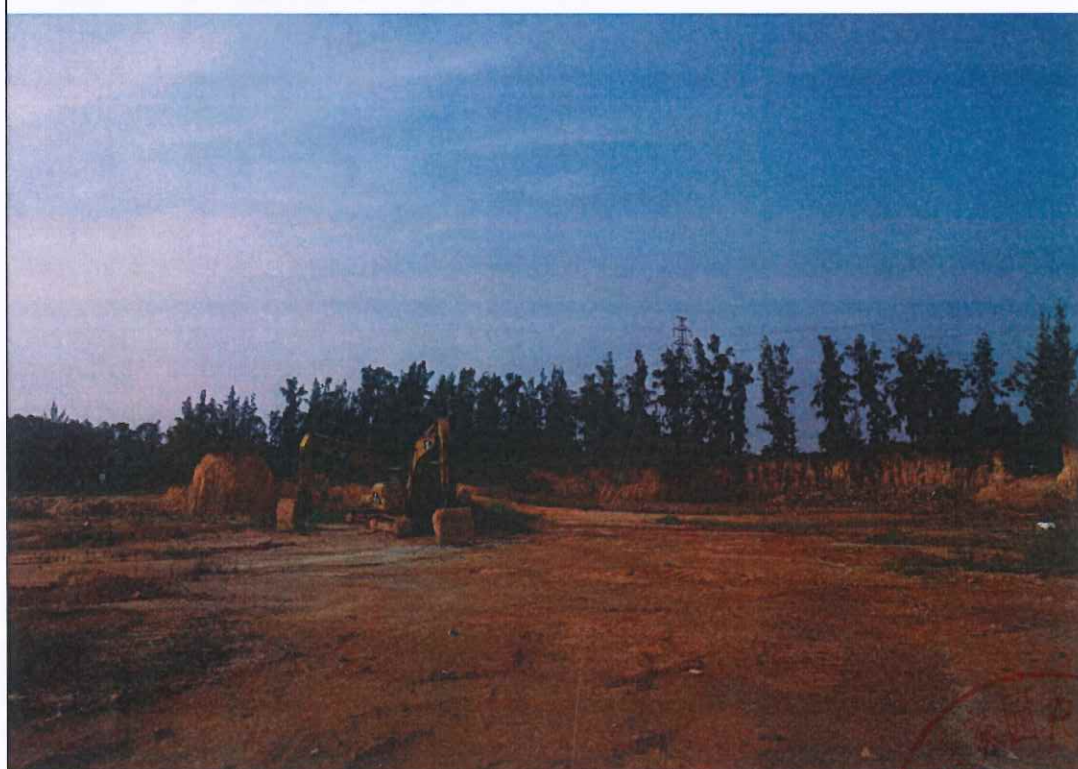


2022年09月26日

海玲加油站现场照片



评价公司人员现场检查



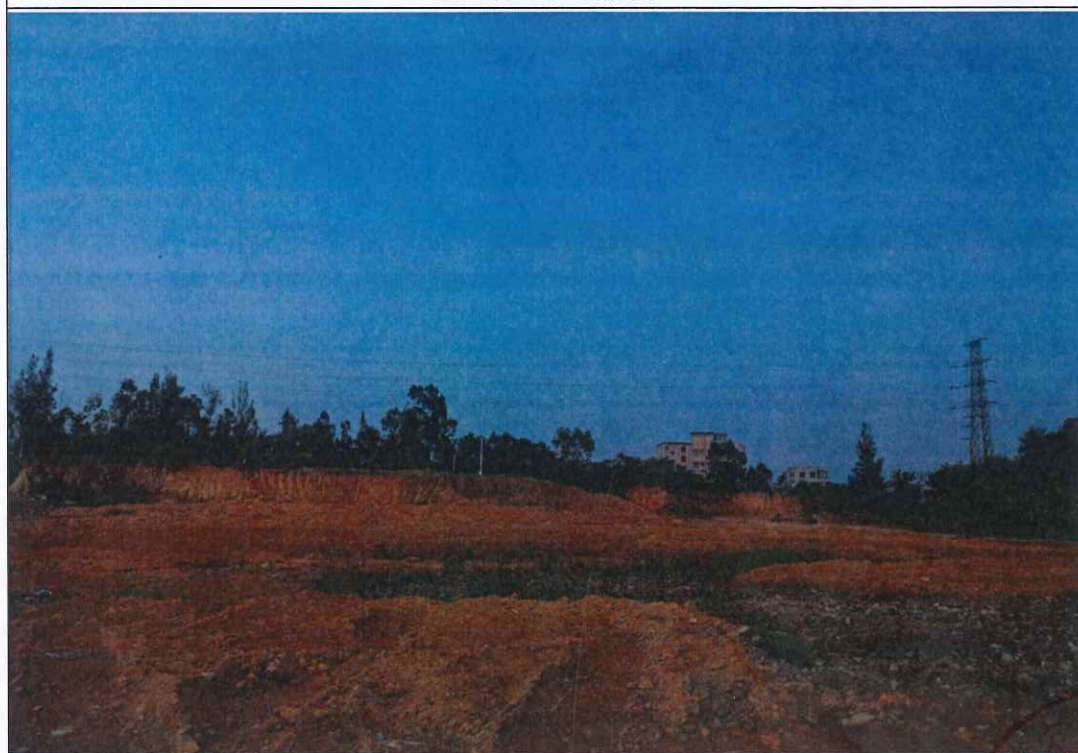
油站规划用地现状



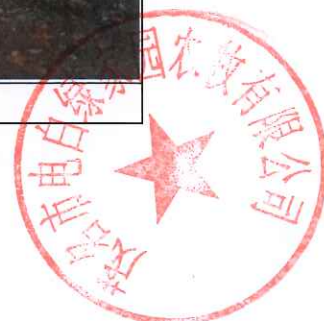
海玲加油站现场照片



油站用地周边情况



油站用地周边情况



海玲加油站现场照片



油站用地周边情况



油站用地周边情况

