

# 《深圳市万安加油站有限公司安全现状评价》公示表

编号：HCAP-2024-0050（XP）

深圳市万安加油站有限公司

## 安全现状评价报告

广东汇成检测技术股份有限公司

APJ-（粤）-015

2024年07月08日

深圳市万安加油站有限公司

## 安全现状评价报告

法定代表人：黄 陈

技术负责人：曹胜强

评价项目负责人：林毅峰

2024年07月08日

(安全评价机构公章)

深圳市万安加油站有限公司

安全现状评价报告

参加安全评价人员

	姓名	资格证书号	从业登记号	专业/职称	签名
项目负责人	林毅峰	0800000000205408	007061	化工机械/工程师	
项目组成员	林毅峰	0800000000205408	007061	化工机械/工程师	林毅峰
	张立志	0800000000203913	008496	化工工艺	张立志
	文 明	1600000000301471	030248	安全	文明
	王 斌	S011011000110202000251	041367	自动化	王斌
	何小荣	1200000000301272	027902	电气	何小荣
报告编制人	林毅峰	0800000000205408	007061	化工机械/工程师	林毅峰
	张立志	0800000000203913	008496	化工工艺	张立志
	文 明	1600000000301471	030248	安全	文明
报告审核人	潘 杰	1700000000201023	021518	安全/工程师	潘杰
过程控制负责人	谢雄英	S011044000110192002847	025385	安全	谢雄英
技术负责人	曹胜强	1100000000100233	015790	化工工艺/高级工程师	曹胜强

## 2.项目概况

### 2.1 基本情况

深圳市万安加油站有限公司（以下简称“该加油站”），于2012年09月26日在深圳市市场监督管理局注册成立，营业场所：深圳市宝安区沙井街道马安山社区宝安大道与南环路交汇处，统一社会信用代码：91440300055137872Y，法定代表人：高乐光，经营范围为零售汽油、柴油。

该加油站占地面积4955.84 m<sup>2</sup>，土地使用权归属深圳市益盈盛投资有限公司（其为深圳市万安加油站投资方）。使用年限至2058年4月1日止。

深圳市万安加油站有限公司已取得《危险化学品经营许可证》，登记编号为深应急危化经油字（2024）22号，有效期限2021年09月24日至2024年9月23日。该加油站许可经营范围：汽油（1630）、柴油（1674）（备注：二级加油站，汽油罐25m<sup>3</sup>×3个、柴油罐30m<sup>3</sup>×3个，加油机10台）\*\*\*，该加油站油罐总容积为120m<sup>3</sup>（柴油罐容积折半计入总容积），根据《汽车加油加气加氢站技术标准》（GB50156-2021）3.0.9的划分，该加油站属二级加油站。

该加油站现设置有：3个25 m<sup>3</sup>钢质单层汽油罐，3个30m<sup>3</sup>钢质单层柴油罐。一二次油气回收采用分散式，三次油气回收采用风冷+进口膜的集中处理装置。防渗方面采用混凝土浇封作为储罐防渗措施，并对加油站汽油、柴油油罐进行混凝土浇封埋地油罐抗渗性检测，取得检测报告，结论为“深圳市万安加油站浇封埋地油罐外覆包封混凝

土的抗渗性能满足规范要求，抗渗性能良好，该外覆混凝土强度满足相关规范要求，环境对该混凝土强度影响较低，能够对油罐储油泄漏起到防渗保护作用，符合《中华人民共和国水污染防治法》中的相关要求。”。

该加油站目前在职人员共 22 人，员工上岗前均进行了三级安全教育，持证上岗。该加油站的企业法定代表人为高乐光。该加油站任命油站站长杨得正为安全主要负责人，已取得危险化学品经营单位主要负责人安全资格证书；另设 2 名安全管理人员，分别为彭家玮、杨其富，均已取得危险化学品经营单位安全管理人员资格证书。

该加油站自 2021 年危险化学品经营许可证延期换证后至今的情况变化见表 2.1-1，该加油站基本情况见表 2.1-2。



表 2.1-1 加油站自 2021 年经营许可证延期换证后至今情况变化一览表

变化情况说明			
项目	2021 年情况	现在情况	有无改变
企业名称	深圳市万安加油站有限公司	深圳市万安加油站有限公司	未改变
注册地址	深圳市宝安区沙井街道马安山社区宝安大道与南环路交汇处	深圳市宝安区沙井街道马安山社区宝安大道与南环路交汇处	未改变
公司类型	有限责任公司	有限责任公司	未改变
法定代表人	高乐光	高乐光	未改变
油站站长 (主要负责人)	涂泰豪	杨得正	已改变
产权情况	租赁	租赁	未改变
经营范围	汽油、柴油	汽油、柴油	未改变
汽油、柴油 设施、设备	25m <sup>3</sup> 埋地汽油储罐 3 个； 30m <sup>3</sup> 埋地柴油储罐 3 个； 10 台加油机，共 44 支加油枪； 卸油、加油油气回收系统。	25m <sup>3</sup> 埋地汽油储罐 3 个； 30m <sup>3</sup> 埋地柴油储罐 3 个； 10 台加油机，共 44 支加油枪； 卸油、加油、汽油油罐油气回收系统（三次油气回收系统）；	已改变
站内建筑	储罐区、加油亭、站房、洗车机	储罐区、加油亭、站房、洗车机	未改变
周边情况	东面：站内为油站宿舍楼、发配电房，站外为工业厂区；	东面：站内为油站宿舍楼、发配电房，站外为工业厂区；	未改变

	南面：站内为杂物间、站外为综合楼； 西面：地磅、宝安大道和地铁11号线轨道； 北面：站内为洗车区，站外为花卉世界。	南面：站内为杂物间、站外为综合楼； 西面：地磅、宝安大道和地铁11号线轨道； 北面：站内为洗车区，站外为花卉世界。	
注：1.该加油站新增汽油油罐三次油气回收装置；加油站站长由涂泰豪变更为杨得正。其它经营情况以及站内建筑、设备设施未有发生变化。			

表 2.1-1 加油站基本情况表

加油站名称	深圳市万安加油站有限公司			法定代表人	高乐光	
站长（安全主要负责人）	杨得正	安全管理人员	彭家玮、杨其富			
加油站地址	深圳市宝安区沙井街道马安山社区宝安大道与南环路交汇处			联系方式	杨得正 /13723753471	
职工人数	22人	持证上岗人数	3人	/	/	
占地面积	4955.84m <sup>2</sup>	储存能力	油：120m <sup>3</sup> （柴油折半算入总容积）		加油站级别	二级
加油机数量		10台	加油枪数量	44支	竣工验收时间	/
建、构筑物情况	名称	结构类型	耐火等级	层数	高度（m）	建筑面积(m <sup>2</sup> )
	加油区罩棚	钢筋砼框架结构	二级	1	有效高度 6.5	979.6
	站房	钢筋砼框架结构	二级	2	7.6	466.68
	宿舍楼	钢筋砼框架结构	二级	1	3	400
	发配电房	钢筋砼框架结构	二级	1	3	52
	杂物房	钢筋砼框架结构	二级	1	3	50
储罐情况	序号	油品名称及编号	单罐容积(m <sup>3</sup> )台数		材质	形式
	1	0号柴油	30×3		钢制单层	卧式埋地
	2	92号汽油	25×1		钢制单层	卧式埋地
	3	95号汽油	25×1		钢制单层	卧式埋地
	4	98号汽油	25×1		钢制单层	卧式埋地
主要消防安全设施、器具配备情况	名称	型号、规格	数量	状况	备注	
	推车式干粉灭火器	MFTZ/ABC35	4具	良好	储罐区、卸油区	
	手提式干粉灭火器	MFZ/ABC5	50具	良好	加油区、发配电房、卸油区	
	悬挂式干粉灭火器	FZX-APT6/1.2	1具	良好	发配电房	
	灭火毯	1.2m×1.5m	12块	良好	加油区、卸油区	
	消防沙	/	2m <sup>3</sup>	良好	卸油区	
	消防桶	--	4个	良好	卸油区	
	消防铲	--	4把	良好	卸油区	

主要安全管理制度 操作规程	1.全员安全生产责任制度 2.安全生产教育培训制度 3.安全风险管理制度 4.隐患排查治理制度 5.危险化学品购销管理制度 6.职业卫生管理制度 7.事故隐患的档案管理制度 8.安全生产检修制度 9.生产设施安全拆除和报废管理制度 10.进入设备作业安全管理制度 11.安全用火管理制度 12.临时用电安全管理制度 13.高处作业安全管理制度 14.应急管理制度 15.安全生产法律、法规、标准及其他要求识别和获取程序 16.危险化学品安全管理制度 17.加油站设备安全管理制度 18.安全投入保障制度 19.劳动防护用品发放和管理制度 20.事故管理制度 21.关键装置及重点部位安全管理制度 22.安全检查书面报告制度 23.安全生产会议制度 24.安全生产奖惩制度 25.防火、防中毒、防爆、防泄漏制度 26.消防管理制度 27.一次、二次、三次油气回收系统的日常检查、维护保养管理制度； 1.加油安全作业指导书 2.卸油作业指导书 3.发电、变配电作业指导书 4.计量作业指导书 5.清罐作业指导书 6.电器检修作业指导书 7.加油机维护检修作业指导书 8.交接班作业指导书 9.灭火预案演练作业指导书 10.消防设施维护作业指导书 11.油罐维保作业指导书 12.油罐验收作业指导书 13.升降作业指导书 14.数质量校验作业指导书 15.发放岗位安全操作规程记录
加油站法定代表人或负责人签字：  2024年7月8日	加油站（盖章）：  2024年7月8日

## 2.2 加油站地理位置及周边环境

深圳市万安加油站有限公司位于深圳市宝安区沙井街道马安山社区宝安大道与南环路交汇处。加油站东面为工业厂区，距离加油站最近的为并排的三栋建筑物（该建筑物作为丙类厂房或写字楼使用，每栋建筑面积小于 5000 m<sup>2</sup>，因为丙类生产厂房的安全间距标准比三类保护物的标准严格，故按照丙类生产厂房的安全间距标准进行评价）；南面围墙外为综合楼（总面积约 3000 m<sup>2</sup>，商业营业场所面积小于 1000 m<sup>2</sup>，属三类保护物）；西面为宝安大道（属主干路）和地铁 11 号线轨道（属铁路）（11 号线马安山站地铁口距离加油站距离约为 470m），在加油机与绿化带之间靠近绿化带的路面上有一地磅；北面为花卉世界商铺（建筑面积小于 3000 m<sup>2</sup>，属三类保护物），花卉世界办公室（建筑面积小于 5000 m<sup>2</sup>，属三类保护物）。

## 8.评价结论

通过对深圳市万安加油站有限公司进行现状安全评价，得出以下评价结论：

- 1.该加油站经营的汽油为首批重点监管的危险化学品。
- 2.该加油站不构成危险化学品重大危险源。
- 3.该加油站经营和储存过程中存在的危险有害因素有火灾爆炸、中毒和窒息、车辆伤害、触电、高处坠落、物体打击等。
- 4.该加油站埋地储罐、隔油池和化粪池等属于受限空间，存在中毒和窒息风险。
- 5.该加油站位于深圳市宝安区沙井街道马安山社区宝安大道与南环路交汇处，周边 100m 范围内有交通地铁 11 号线轨道，故其风险等级级别为“黄色等级”。
- 6.根据《汽车加油加气加氢站技术标准》（GB50156-2021）、《汽车加油加气站设计与施工规范》（GB50156-2012，2014 年版）和《汽车加油加气站设计与施工规范》（GB50156-2002）对该加油站经营和储存场所的站址选择、站内平面布置、加油工艺及设施、消防设施和给排水、电气、报警和紧急切断系统、建（构）筑物、绿化等方面进行对照检查，均符合规范要求。
- 7.参照化工和危险化学品生产经营单位重大生产安全事故隐患判定标准对该加油站进行逐项判定，不存在重大生产安全事故隐患。
- 8.油站站长和安全管理人員具有安全资格证书；新员工需进行三级教育培训考核合格后上岗，从业人员定期参加内部培训；每个工作班次均配备安全生产管理人员。



10.深圳市万安加油站有限公司证照文书齐全，有营业执照、消防验收意见书、防雷检测报告、危险化学品经营许可证等。

11.加油站已建立了全员安全生产责任制、危险化学品购销管理制度、危险化学品安全管理制度等管理制度等。

12.该加油站已编制生产安全事故应急预案，并通过相关专家评审，于2024年03月15日在深圳市宝安区应急管理局完成备案，并定期进行演练。

13.通过事故树分析可知，加油站火灾爆炸事件的发生有30种途径，并且它的发生必然是30个最小割集中的某个最小割集的基本事件同时存在的结果。加油站管理人员、操作人员可根据30个最小割集中各基本事件的特性及其可能发生的条件采取预防措施，从而保证加油站运行过程的安全。

14.经过对该加油站储罐区汽车槽车油罐火灾爆炸危险指数评价得知：油罐车爆炸初评计算结果，火灾爆炸指数98.72，危险等级属中等，暴露半径为25.28m，暴露面积为2006.7m<sup>2</sup>。一旦发生火灾、爆炸事故，暴露半径内52%的财产将可能破坏，如果在火灾区内有操作人员，有可能造成人员伤亡事故。

经过补偿后，火灾爆炸指数75.03，危险等级为较轻。暴露半径为19.21m，暴露面积为1158.7m<sup>2</sup>。一旦发生火灾、爆炸事故，暴露半径内40%的财产将可能破坏，如果在火灾区内有操作人员，有可能造成人员伤亡事故。

因此，该加油站卸车运行中应加强安全管理，采取严格的安全防护措施，并确保各项安全措施有效，才能保证加油站的安全运营。

**综合结论：**根据深圳市万安加油站有限公司安全现状评价现场检查表评价结果和危险化学品经营许可证应具备的条件分析，深圳市万安加油站有限

公司的安全生产现状符合国家的相关安全生产法律、法规及规范、标准规定的要求，符合申请危险化学品经营许可证换证的要求。



万安加油站现场照片



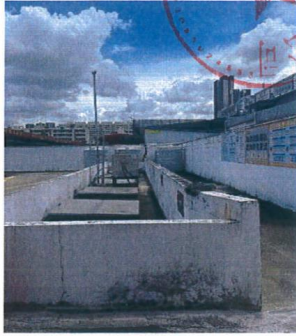
项目负责人：林毅峰；现场勘查日期：2024.6.21



加油站全貌



万安加油站现场照片



储罐区



卸油口



油罐操作井



油罐操作井

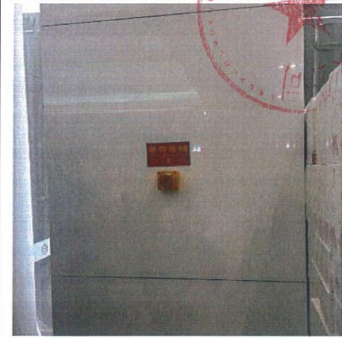


三次油气回收装置

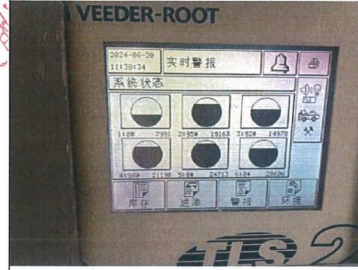


急停按钮

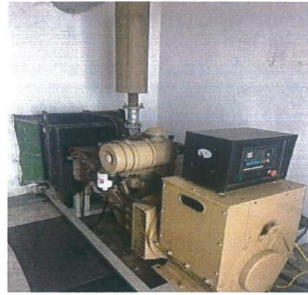
万安加油站现场照片



站内紧急开关



液位仪



发电机房



配电房



加油机



加油机内部



万安加油站现场照片



加油站东侧

加油站南侧



加油站西侧

加油站北侧